

# Tiskové podklady pro velkoformátový tisk

Abychom Vám mohli zajistit co nejlepší kvalitu výtisku, ujistěte se prosím, že vaše podklady splňují následující parametry:

## pokud máte již hotový grafický návrh v tiskové kvalitě:

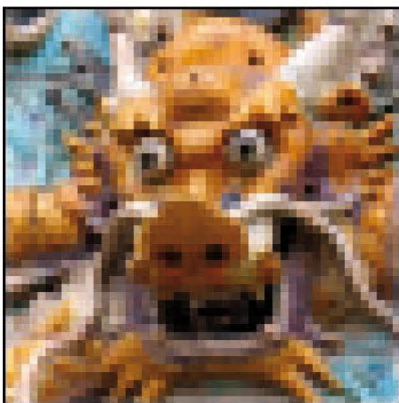
- dbejte prosím aby, všechny bitmapové součásti byly ve velikosti 1:1 a v rozlišení 150 dpi, loga a další grafické prvky ve vektorech (křivkách) a veškeré texty převedené rovněž do vektorů
- vše specifikujte v barevném modelu CMYK
- akceptované formáty: Portable Document Format (.pdf), Adobe Illustrator (.ai), Photoshop (.psd), Tagged Image File Format (.tiff), InDesign (.indd)
- doporučení: je-li součástí grafického vzhledu jednobarevná plocha nebo barevný přechod, použijte na tento podklad nebo tuto část dokumentu filtr šum (Např. v programu Adobe Photoshop: filtry (filters) > šum (noise) > přidat šum (add noise), doporučená hodnota 2).

## pokud chcete dodat naše prezentační systémy i včetně grafického návrhu:

- Veškerá bitmapová grafika (především fotografie) musí být dodána minimálně v rozlišení 150dpi a ve velikosti, ve které bude tisknuta. Např.: fotografie, která bude mít po vytištění 20x30cm musí mít rozlišení alespoň 1772x1181 obrázkových bodů (pixelů). Při zvětšování z méně kvalitní předlohy, vzniká nepěkný kostičkovaný rastr a kvalita výtisku značně utrpí.



2,5 x 2,5 cm  
v rozlišení 150 dpi



2,5 x 2,5 cm  
v rozlišení 50 dpi –  
detaily už jsou  
nezřetelné, vzniká  
kostičkovaný rastr

## Akceptované formáty:

- Photoshop (.psd, .pdf),
- Tagged Image File Format (.tiff),
- InDesign (.indd)

- Loga a další grafické prvky dodávejte pokud možno ve vektorové podobě (křivkách) a nebo (pokud nejde jinak) opět v minimálním rozlišení 150dpi. Není například možno použít logo z www, které většinou utrpí i poškození barevnosti díky nevhodně zvolené ztrátové kompresi.



Vektorové logo si zachovává svou ostrost i barevnost při jakémkoliv rozlišení a velikosti



Nevhodně uložené a nekvalitní logo, jehož použití pro velkoformátový tisk je naprosto nevhodné

## Akceptované formáty:

- Photoshop (.psd, .pdf),
- Adobe Illustrator (.ai)
- InDesign (.indd)

**Veškeré texty** dodávejte v elektronické podobě například emailem, ve formátu Open Document Format (.odf), OpenOffice Writer (.sxw) nebo Microsoft Word (.doc)

## Tiskové podklady je možno předat:

- Osobně (CD, DVD, Flash disk)
- Poštou/kurýrem (CD, DVD)
- Elektronicky (emailem – do 10Mb, nebo přes úschovnu, např. uschovna.cz)